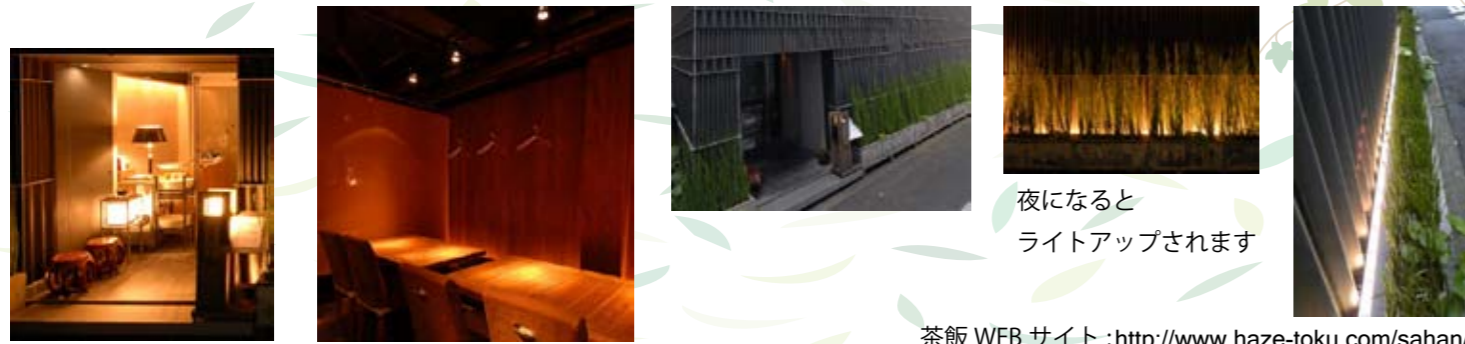


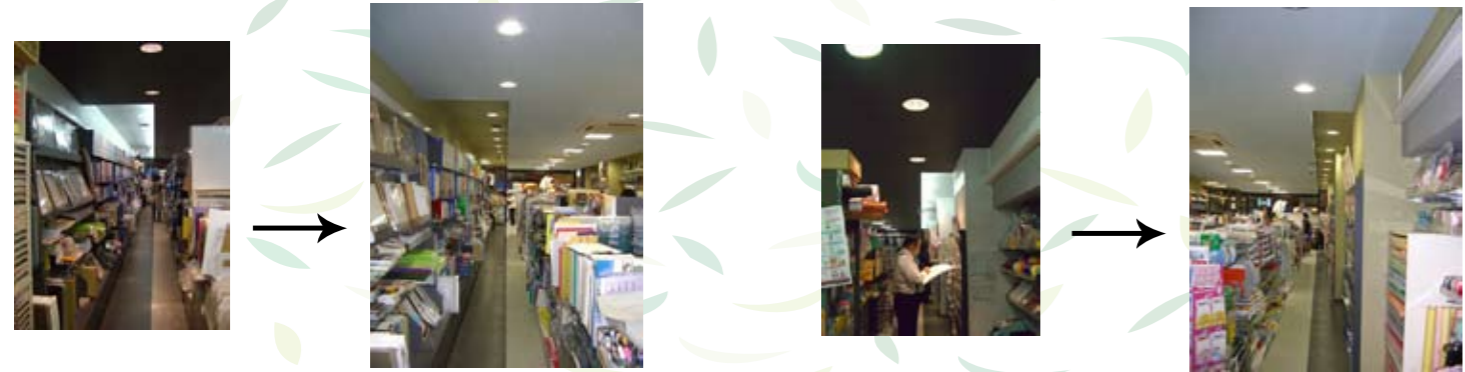
## JL LED 施工事例 1・・・「茶飯」様



茶飯 WEB サイト : <http://www.haze-toku.com/sahan/>

三宮と元町旧居留地の間にある、日本料理店。落ち着いた雰囲気の内装は、以前は白熱球やダイクロハロゲンが多数使用されていました。この店のオーナー様は、弊社が携わる以前からLEDの省エネ性に着目し、独自にLEDを導入されていました。弊社は今回、店内、店外の間接照明や演出照明をご提案、導入していただきました。

## JL LED 施工事例 2・・・「ステーションナリー石津」様



ステーションナリー石津 WEB サイト : <http://www.hm.h555.net/~st-ishizu/>

神戸、板宿にある地域に根付いた文具、事務用品店。こちらのリニューアルを弊社が提案させて頂きました。店内のクロスを明るい色に変更、ハロゲンのダウンライトを全てLED一体型ダウンライトに変更しました。又、もともとベース照明として使用していた埋込型蛍光器具をクリーニングすることで、照度を上げる事が出来ました。是非一度、あなたの目でお確かめ下さい。

## 第39回店舗総合見本市「JAPAN SHOP 2010」 「LED Next Stage 2010」



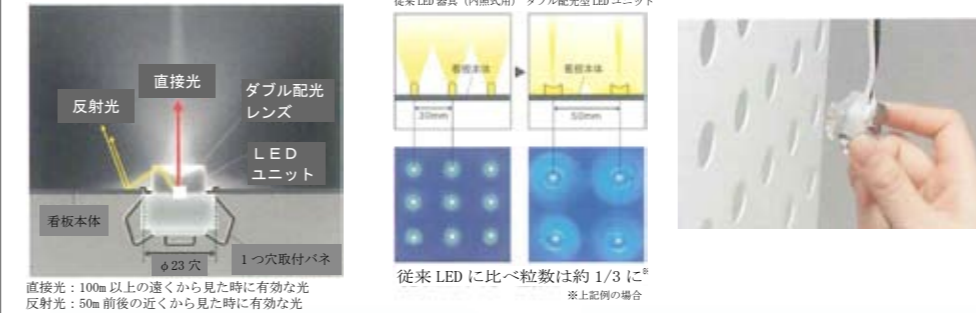
日本で一番大きなLED照明の総合展示会に行ってきました。今後、省エネ貢献製品として高い注目をあびるだろうLED商品を紹介する展示会です。会場ではセミナーや活発な情報交換会などあり、国内はもとより海外からのお客様も来られ、大盛況でした。その中で、ちょっと気になった商品をご紹介します。

### 【LEDモジュール】

メーカー：パナソニック★商品名：EVERLEDS看板用LED

ポイント：光源露出式にも関わらず、フラットな光を実現する「ダブル配光型」パナソニックがリスクのある屋外看板に進出してきたのは驚き！

LEDモジュール断面イメージ図



直接光：100m以上の遠くから見た時に有効な光  
反射光：50m前後の近くから見た時に有効な光

40,000時間の長寿命  
※光束維持率 50%

防湿型

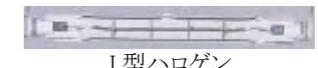
小型 AC100V 電流対応



### 【LED屋外スポットライト】

メーカー：LEDISON(株式会社マサミツ)★商品名：LEDISON 屋外LEDスポットライト

ポイント：街の暗闇に安全、安心をもたらす高輝度、広範囲のあかり。デザイン性等、商品の仕上りは良い。各メーカーより引き合い多数あり。小規模エリア向け。ハロゲン球を使った器具に比べると全体の明るさ感は落ちるが、省エネ・メンテナンスフリーなのはありがたい。



J型ハロゲン



JD型ハロゲン



### 【LED蛍光灯】

メーカー：株式会社エス・ケー・ジー★商品名：スマートチューブ

ポイント：日本製ならではの安全性と高品質。蛍光灯型LED照明に、確かな安心を。海外製が出回る中、「日本製は安心感がある」と評価する声が多い。明るさや広がりなど他社、従来品より格段に向上している。但し電源工事が必要です。

### エコ・クリーン

従来の蛍光灯に対して、約4倍の約40,000時間の寿命。メンテナンス回数やコストを削減し、静電気も発生しにくいので、ホコリや塵なども付着しません。

### セーフティ

PSE(電気用品安全法)取得済み。高調波電流規格 JISC61000-3-2クラスCをクリアしています。



	TSJ-T0255N
使用区分	屋内
材質	ポリカーボネート・アルミニウム
長さ(mm)	1198
管径(mm)	φ27
重量(g)	330
消費電力(W)	24±10%
全光束(lm)/発光効率(mw)	1800/75
1m直下照度(lx)	320
色温度(K)	5500±250
照射角(度)	140
使用環境温度(°C)	-20~60
製品寿命(h)	約40,000
LED使用数(個)	120

※直管LED蛍光灯は大手メーカーが参入していない。電源部改造の為、器具側の保証がない。電球・照明器具工業会など業界団体も統一基準が出せてない現実があります。ご使用の際はご注意ください。

※LEDは日々、進化しています。これからも気になる商品があれば、どんどん取り上げさせていただきますので、宜しくお願い致します。

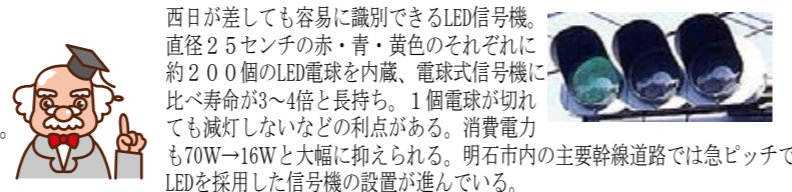


神戸近隣の街中などでもどんどんLEDが採用されています。

### 灯台の明かりを、白熱電球からLEDへ切り替える工事が全国で進められている。

神戸港を含む大阪湾では203基中165基がLED化されている。全国で約8割の灯台の工事がすでに完了しているようだ。直径70センチのレンズが、100個のLEDを並べた灯器に取り替えられ、日中はソーラーパネルで充電し、夜間になれば約6キロ先まで赤色の光を放つ。白熱電球は1.2か月に1回程度交換が必要だったが、LEDに切り替えて寿命は半永久的で交換などの手間が省ける上、太陽光発電で停電に強くなり、二酸化炭素排出量も大幅に削減できる。

2月には六甲山を毎夜彩っている神戸のシンボル「錨」と「北前船」の電飾が白熱球からLEDに切り替えられた。(「神戸市章」の電飾は2003年にLED化)合計765個の電球をLEDに取り換え、より一層輝いている。LED化により消費電力は約1万4千kwから930kwにまで下がり、削減効果は9割以上という驚きの数字。点灯時間は日没30分後から午後11時まで。



西日が差しても容易に識別できるLED信号機。直径2.5センチの赤・青・黄色のそれぞれに約200個のLED電球を内蔵、電球式信号機に比べ寿命が3~4倍と長持ち。1個電球が切れても減灯しないなどの利点がある。消費電力も70W→16Wと大幅に抑えられる。明石市内の主要幹線道路では急ピッチでLEDを採用した信号機の設置が進んでいる。



神戸ポートタワーがカラフルに変身！昨年12月から始まった改修工事が終了。4/28よりLEDによるライトアップが始まりました。さまざまな色が演出でき、神戸の夜をさらに輝かせてくれるでしょう。展望室の天井には光ファイバーが取り付けられ、夜空にきらめく数々の星をイブ。外からだけでなく、中からも楽しめる。一度も展望室まで行った事のない方もこれを見れば行きたくなるかもしれませんね。